

ALL ABOUT DISPLAY SAMIK

ALL ABOUT DISPLAY SAMIK



대한민국 전광판을 대표하는 기업

 **삼익전자공업주식회사**
SAMIK ELECTRONICS IND. CO., LTD.

HEAD OFFICE

서울특별시 강남구 강남대로 560
#560, Gangnam-daero, Kangnam-Gu, Seoul, Korea
TEL. 82-2-510-2000 FAX. 82-2-512-4646

FACTORY

인천광역시 부평구 새벌로 17
#17, Saebeol-ro, Bupyeong-Gu, Incheon, Korea
TEL. 82-32-500-5000 FAX. 82-32-501-0059

www.samikdisplay.co.kr

Published by Samik Electronics Ind. Co., Ltd. : May 2015

SAMIK ELECTRONICS IND. CO., LTD.

 **SAMIK**

국내최초라는 자부심으로 세계최고의 글로벌 전광판 전문회사를 지향합니다

With the pride of being Korea's first,
we aim to offer the world's best electronic display systems.



CONTENTS

- 4 - 인사말
Greetings
- 6 - 회사방침 및 연혁
Company Policy and History
- 8 - A/S 운영체계
After Service Operation System
- 10 - 생산시설 및 주요공정
Manufacturing Facilities
- 16 - 종합운동장 전광판
Sports Complex
- 20 - 야구경기장 전광판
Baseball Stadium
- 22 - 양궁, 테니스, 하키경기장 전광판
Archery, Tennis, Hockey Stadium
- 26 - 실내 경기장 전광판
Gymnasium
- 28 - 실내수영장 전광판
Indoor Swimming Pool
- 32 - 경마 · 경륜경기장 전광판
Horse Racing, Track cycling
- 34 - 옥외 전광판
Outdoor
- 40 - 옥내 전광판
Indoor
- 46 - 미디어 & 아트
Media & Art
- 48 - Ubiquitous 시스템
Ubiquitous System
- 50 - 차량 & 이동형 전광판
Vehicle and Portable
- 52 - Modular Tiles 전광판
Modular Tiles
- 54 - 금융관련 전광판 · 설비시계
Finance-Related & Facility Clock
- 56 - 교통 정보안내 전광판
Traffic Information Guide
- 58 - 각종 정보안내 전광판
Various Information Guide
- 60 - 해외 주요 실적
Major Overseas Records
- 64 - 국내 주요 스포츠 대회 전광판 설치 및 기술운영 지원
The installation of electronic display boards for major sports competitions and technical support
- 66 - OMEGA Timing System
- 68 - Click Effects Sports Operating System
- 70 - Samik Modules



논현동 본사

대한민국 뉴미디어 역사를 창조해 온 삼익전자 국내를 넘어 더 넓은 글로벌 무대로 뻗어갑니다.

국내 최초로 전광판 사업을 시작한 삼익전자는 지난 1969년 창업 이래 불모지와도 같던 전광판 분야를 개척해오며 대한민국 뉴미디어 역사를 만들어 왔습니다. 삼익전자는 그 동안 지속적인 연구와 기술 혁신을 통해 국내 전광판 기술 수준을 선진국 반열에 올려 놓았습니다.

스포츠관련 전광판부터 시작해 옥 내·외 전광판, 시스템 통합 전광판, 금융관련 전광판, 각종 안내 전광판까지 지난 반세기 동안 축적된 Display System 제작기술과 노하우는 전 세계인이 지켜보는 국내외 스포츠 및 문화축제와도 함께 하고 있습니다. 지난 1986년 개최된 서울아시안게임부터 '88서울올림픽, '97무주동계유니버시아드, '99강원동계아시안게임, 2002한국/일본 월드컵, 2002부산아시안게임, 2003대구유니버시아드, 2008평창 바이애슬론 월드컵, 2011대구 세계육상선수권대회, 2012여수엑스포, 2014인천아시안게임, 2015 광주 하계유니버시아드까지 삼익전자는 세계 스포츠 대회 및 문화행사 전광판 설치와 운영에 참여해 글로벌 수준의 기술력을 알리고 있습니다.

삼익전자는 국내 전광판 전문업체 최초로 기술연구소를 설립해 지속적인 기술개발과 완벽한 품질관리 시스템을 구축해 왔으며, 누구도 따라올 수 없는 기술력과 경쟁력은 국내시장을 넘어 세계시장으로 활발히 진출하고 있습니다. 또한 기술경영, 품질경영, 환경경영 등의 분야에서 다양한 인증을 획득해 기술력 뿐만 아니라 철저한 고객만족을 위해 전체 임직원이 최선을 다하고 있습니다.

대한민국 전광판 역사를 만들어온 삼익전자는 국내 최초, 국내 최고라는 자부심을 가지고 언제나 '최고 품질과 서비스를 통한 고객감동 실현'이라는 고객과의 약속을 지켜나갔습니다.

대표이사 이 재 환

Leader of Korea's new media history! Samik Electronics is entering the international stage.

Established in 1969, Samik Electronics, as the first manufacturer of electronic displays in Korea, has led Korea's new media industry by pioneering the market for electronic displays. Through continuous research and innovation, Samik Electronics has developed Korean electronic display technology to a world-class standard. Samik Electronics' display system technology and know-how, accumulated over half a century, spans all areas, from sports displays, indoor and outdoor screens, system integration, finance, to other informational screens.

Our displays can be found at international sports and cultural events, watched by people all over the world. Samik Electronics has showcased our leading technology by installing and operating our state-of-the-art displays at global sporting and cultural events, including the 1986 Seoul Asian Games, '88 Seoul Olympics, '97 Muju Winter Universiade, '99 Gangwon Winter Asian Games, 2002 FIFA World Cup Korea/Japan, 2002 Busan Asian Games, 2003 Daegu Universiade, 2008 IBU Biathlon World Championships Pyeongchang, IAAF World Championship Daegu 2011, EXPO 2012 Yeosu, 2014 Incheon Asian Games, and 2015 Gwangju Universiade.

Samik Electronics is the first electronic display company in Korea to build an in-house Research and Development (R&D) lab. We have continued our investment in R&D to improve our technology and establish a complete quality assurance system. Based on our R&D, we are actively expanding into the international market with our unrivaled technical expertise and competitiveness. We also have obtained ISO9001, ISO1400, and other Technical, Quality, and Environment Management certifications to provide a high level of customer satisfaction to support our leading technology.

With the pride of being Korea's first and Korea's best, Samik Electronics is committed to upholding the promise we have made to customers of providing "customer satisfaction through superior quality of products and service".

Chief Executive Officer Lee, Jae-Hwan

부평 공장



Company Policy and History

회사방침 및 연혁

기술적으로 앞서가는 기업

- 기술선도 3대 목표설정 (전문화/집중화/다양화)
- 각 부분별 최고 수준의 업무 효율화를 위한 기술력의 적극개발
- 최고의 기술력으로 일등 제품의 창출

고객으로부터 신뢰받는 기업

- 최고의 품질로 고객감동 실현
- 적극적인 고객창조와 유지활동의 끊임없는 개발
- 서비스의 전문화를 통한 고객지향 사고의 극대화

국제 경쟁력을 갖춘 기업

- 원가의식 고취와 효율적인 기업운동을 통한 유연성 제고
- 건전하고 헌신적인 사고의 적극개발
- 공정하고 투명한 기업활동의 추구

Technology Leader

- Establishment of three major technology leading goals (specialization / concentration / diversification)
- Active development of technical skills by improving work efficiency to the highest level in each field
- Creation of the best product with the best technology

Customer Trust

- Realization of customer delight with best quality
- Aggressive customer creation and continuous development of maintenance activities
- Maximization of customer-oriented mindset through specialization of services

Global Competitiveness

- Improved flexibility through the awareness of sense of cost and efficient company operation
- Aggressive development of sound and dedicated mindset
- Pursuit of fair and transparent company activities



Global Player 도약 (2000~현재)

- 2000년 6월 플랩 및 직발광소자겸용 열차행선안내게시시스템 (조달청 우수제품 지정) 6월 실내·외용 풀 칼라 전광판 조달청 우수제품 지정
- 2002년 6월 2002 FIFA 월드컵 한국/일본 전광판 경기운영 지원 9월 2002부산아시아게임 전광판 기술 지원 11월 2002 FIFA 월드컵 한국/일본 개최 기여 대통령 표창 수여 12월 2002 FIFA 월드컵 한국/일본 문화관광부장관 기장 수여
- 2003년 8월 2003 대구세계U대회 전광판 기술 지원 10월 ISO14001 환경경영시스템 인증 획득 11월 우수제품마크 인증 획득 (중소기업청)
- 2004년 1월 사후봉사 우수기업 인증 (산업자원부 기술표준원) 9월 UL Mark 인증
- 2005년 3월 CE Mark 인증 5월 대통령 표창 (중소기업 진흥을 통한 국가산업 발전에 기여) 9월 실내·외용 풀 칼라 전광판 (SMCV - 002) 조달청 우수제품 지정
- 2006년 6월 수출유망중소기업지정 (서울중소기업수출지원센터) 7월 신제품 인증 (산업자원부장관 NEP - MOCIE - 2006 - 047) 12월 한국 서비스품질 우수기업 인증 (산업자원부장관)
- 2007년 3월 기술혁신형 중소기업(INNO - BIZ) 인증 획득 (서울지방중소기업청장) 9월 벤처기업확인 인증 (기술보증기금) 12월 국무총리 표창 (개발유공기업) - 산업자원부 기술표준원
- 2008년 6월 조달청 우수제품 지정 (8 - 멀티패턴 스캔 컨트롤러 적용 전광판) 12월 한국 서비스품질 우수기업 인증 (산업자원부장관)
- 2009년 2월 전광판용 8 - Multi Pattern Interlaced 스캔 컨트롤러 성능 인증 3월 환경표지인증 (친환경 상품 진흥원장) 9월 벤처기업확인 인증 (기술보증기금)
- 2010년 3월 기술혁신형 중소기업 (INNO - BIZ) 인증 (중소기업청장) 12월 신기술 인증 (지식경제부장관) NET - 제0448호 12월 LED전광판 세계일류상품인증 (지식경제부)
- 2011년 3월 소프트웨어품질인증 (GS인증) - 한국정보통신기술협회 8월 2011대구 세계육상선수권대회 전광판 경기운영 지원 9월 GS 인증서 획득 (다목적 운동경기 전광판용 소프트웨어 품질인증) 11월 중소기업청장 표창(국가 산업발전에 기여)
- 2012년 2월 여수엑스포 EDG 스키이 스크린 제작설치 (국내 최초, 세계 3번째) 3월 조달우수제품 지정업체 표창장 수상 7월 LED 전광판(SMK-HIBIT) 조달청 우수제품 지정
- 2013년 4월 미사리 경정장 전광판 제작업체 선정 8월 국회 본회의장 전광판 교체 설치
- 2014년 5월 2014 인천아시아게임 주경기장 전광판 제작설치 8월 영국 맨시티구단 에티하드스타디움 점보스크린 및 리본보드 제작설치
- 2000 Jun. Train route/schedule display system for both flap and direct emission device (recognized as Best Product by Supply Administration)
- 2002 Jun. Indoor/Outdoor full-color electronic display board recognized as Best Product by Supply Administration
- 2002 Jun. Supported the operation of electronic display board technology for 2002 FIFA World Cup Korea/Japan Sep. Supported electronic display board technology for 2002 Busan Asian Games Nov. Earned Presidential Commendation for contribution to 2002 FIFA World Cup Korea/Japan event Dec. Earned Award from Minister of Culture and Tourism for 2002 FIFA World Cup Korea/Japan
- 2003 Aug. Supported electronic display board technology for 2003 Daegu Summer Universiade Oct. Earned ISO14001 Environmental Management System Nov. Earned Best Product Mark (Small and Medium Business Administration)
- 2004 Jan. Best After-Service Company Certification (Korea Agency of Technology and Standard, Ministry of Commerce, Industry, and Energy) Sep. UL Mark Certification
- 2005 Mar. CE Mark Certification May. Earned Presidential Commendation (Contribution to national industry development through the promotion of small and medium business) Sep. Indoor/Outdoor full-color electronic display board (SMCV - 002) recognized as Best Product by Supply Administration
- 2006 Jun. Recognized as Promising Export Small and Medium Business (Seoul Small and Medium Business Support Center Jul. New Product Certification (Minister of Commerce, Industry, and Energy) NEP - MOCIE - 2006 - 047 Dec. Certification of Korea Best Service Quality Company (Minister of Commerce, Industry, and Energy)
- 2007 Mar. Obtained Certification of Technology Innovative Small and Medium Business (INNO - BIZ). (President of Seoul Small and Medium Business Administration) Sep. Venture Company Certification (Technology Guarantee Fund) Dec. Earned Prime Minister Commendation (Development Contribution Company) Korea Agency of Technology and Standard under Ministry of Commerce, Industry, and Energy
- 2008 Jun. Recognized as Best Product by Supply Administration (Electronic display board with 8 - multi pattern scan controller) Dec. Certification of Korea Best Service Quality Company (Minister of Commerce, Industry, and Energy)
- 2009 Feb. Certification of the performance of 8 - multi pattern interlaced scan controller for electronic display boards Mar. Environment Mark certification (President of Environment Friendly Product Promotion Association) Sep. Venture Company Certification (Technology Guarantee Fund)
- 2010 Mar. Obtained Certification of Technology Innovative Small and Medium Business (INNO - BIZ). (President of Small and Medium Business Administration) Dec. New Technology Certification (Minister of Knowledge and Economy) No. NET - 0448 Dec. LED electronic display board certified as World - class Product (Ministry of Knowledge Economy Republic of Korea)
- 2011 Mar. Certificate of Software Quality (GS Certificate) - Telecommunications Technology Association Aug. Supported the operation of electronic display board technology for IAAF World Championship Daegu 2011 Mar. Certificate of Software Quality (GS Certificate) - Telecommunications Technology Association Aug. Operational support of electronic display at IAAF World Championship in Daegu Sep. GS Certificate (Certificate of Software Quality of display screens for multipurpose sporting events) Nov. Award from Small and Medium Business Administration (contribution to Korean industries)
- 2012 Feb. EDG Sky Screen at EXPO 2012 Yeosu (first in Korea, third in the world) Mar. Certificate of Business for Procurement of Excellent Product by the Public Procurement Service Jul. LED Display Electronic Board (SMK-HIBIT) designated Best Product by Public Procurement Service
- 2013 Apr. Selected as electronic display board manufacturer for Misari Regatta Canoe & Motorboat Racing Park Aug. Replaced electronic displays for Main Conference Room of the National Assembly
- 2014 May. Manufactured and installed display systems for Main Stadium at Asian Games Incheon 2014 Aug. Manufactured and installed jumbo screens and ribbon board displays at Manchester United Etihad Stadium in UK

창업과 기반구축 (1969~1989)

- 1969년 7월 삼익전자공업주식회사 법인설립
- 1978년 4월 서울특별시 성동구로 본사이전 11월 한국전자공업협동조합, 한국전자공업진흥회 회원가입
- 1982년 4월 과학기술처 장관 표창
- 1983년 1월 인천시 효성동으로 공장이전 2월 AMERICAN SIGN & INDICATOR CORPORATION 판매권 및 협력계약체결
- 1984년 3월 SWISS OMEGA사 전자계측 장비 계약체결 4월 철탑 산업훈장 수상 11월 산업포장 수여
- 1985년 3월 재무부장관 표창수여
- 1986년 4월 대한 운동기구공업협동조합 회원 가입 9월 '86서울 아시아게임 전광판 기술지원
- 1987년 6월 '88서울올림픽 전광판공급업체로 지정
- 1989년 3월 자본금 20억 원으로 증자

- 1969 Jul. Established Samik Electronics Ind. Co., Ltd
- 1978 Apr. Moved headquarters to Seongdong-gu, Seoul Nov. Member of Korean Electronics Industry Cooperative and Korean Electronics Association
- 1982 Apr. Earned Award from Minister of Science and Technology
- 1983 Jan. Moved factory to Hyoseong-dong, Incheon Feb. Agreement of sales right and cooperation contract with American Sign & Indicator Corporation
- 1984 Mar. Contracted with SWISS OMEGA for electronic timing equipment Apr. Earned Iron Tower, order of Industrial service merit Nov. Earned Industry Award
- 1985 Mar. Earned commendation from the Ministry of Finance
- 1986 Apr. Member of Korea Sport Good Manufacturer Cooperative Association Sep. Electronic display board technical support for '86 Seoul Asian Games
- 1987 Jun. Recognized as official supplier of electronic display board for '88 Seoul Olympic Games
- 1989 Mar. Capital increased to 2 billion won

성장과 발전 (1990~1999)

- 1991년 6월 기술연구소 설립 7월 자본금 25억 원으로 증자
- 1992년 4월 세계유일의 12 - COLOR FLAP 소자개발
- 1993년 1월 특허청 특허 기술상수상(12 - Color FLAP UNIT) 6월 서울특별시 강남구 논현동 50으로 본사 이전 (사옥신축) 10월 환경오염 시스템 개발
- 1994년 3월 국제특허 획득 12-COLOR FLAP 유니트 4월 제네바 국제 발명품 전시회 금은상 수상(12 - COLOR FLAP BOARD 수상)
- 1996년 1월 '97무주 동계 유니버시아드 대회 기술지원 지정
- 1997년 12월 ISO 9001품질 시스템 인증획득
- 1998년 10월 우수체육용구 생산업체지정(문화관광부) 12월 자본금 80억 원으로 증자
- 1999년 1월 '99 강원동계 아시아게임 전광판 기술지원 4월 월드컵 관련상품 생산유망기업 지정(중소기업청 지정번호 제 1999 - 35호)

- 1991 Jun. Established R&D Lab Jul. Capital increased to 2.5 billion won
- 1992 Apr. Developed the world's first and only 12 - color flap device
- 1993 Jan. Earned Patent Technology Award from Patent Office (12 - Color Flap Unit) Jun. Moved headquarters to 50 Nonhyeon-dong, Gangnam-gu, Seoul (new company building) Oct. Developed environment pollution system
- 1994 Mar. Obtained international patent on 12 - color flap unit Apr. Earned Gold and Silver Award from Geneva International Invention Exhibition (12 - Color Flap Board)
- 1996 Jan. Designated as technical support for '97 Muju Winter Universiade
- 1997 Dec. Obtained ISO9001 quality system certificate
- 1998 Oct. Recognized as Best Sports Goods Manufacturer (Ministry of Culture and Tourism) Dec. Capital increased to 8 billion won.
- 1999 Jan. Electronic display board technical support for '99 Gangwon Winter Asian Games Apr. Recognized as Promising Company for World Cup-related Product Production (Small and Medium Business Administration, Designation Number 1999 - 35)

After Service

OPERATION SYSTEM

A/S 운영체계

국내에서 가장 빠르고, 가장 안정적인 AS 운영 시스템을 제공하는 삼익전자.
 서울, 대전, 대구, 부산, 광주, 제주 등 국내 전 지역을 커버하는 A/S 시스템은 고객요청에 실시간으로 대응합니다.
 삼익전자의 우수한 A/S 전문인력은 언제든지 현장으로 출동해 제품의 철저한 유지보수를 책임집니다.

Korea's fastest, most reliable After Service program
 Samik Electronics' After Service Operation System covers the entire country from Seoul, Daejeon, Daegu, Busan, Gwangju, to Jeju, and provides real-time responses to customer requests.
 Samik Electronics' team of talented A/S professionals are always available for all your after service needs.

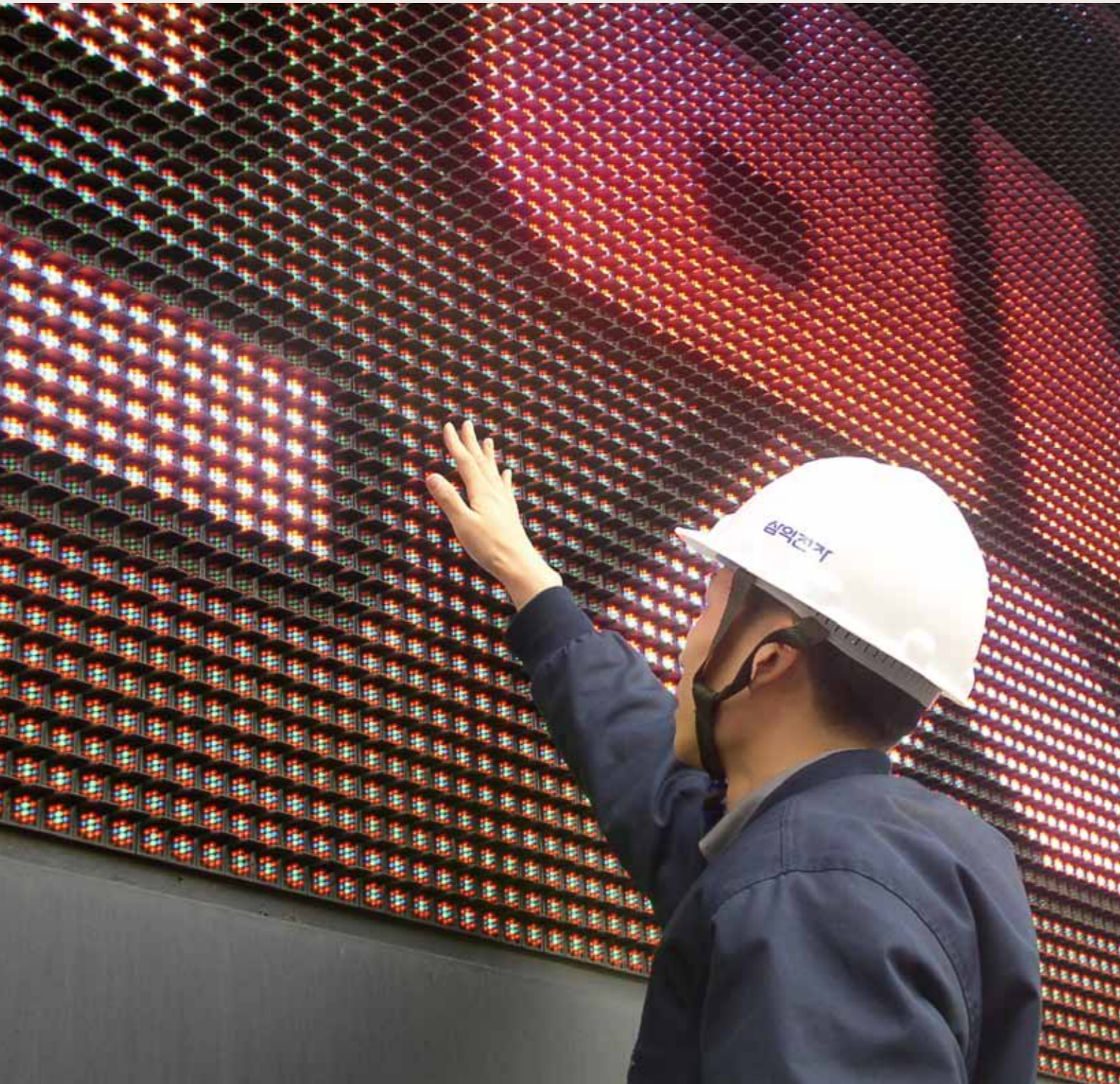


국내 최고의 안전성!
 국내 제일의 신뢰성!
 국내 유일의 신속성!

언제나 고객과 함께하는 삼익전자가 되겠습니다.

Korea's #1 in Safety
 Korea's #1 in Reliability
 Korea's #1 in Speed

Samik Electronics is always here for you.



서울·경기권 - 서울 A/S팀 Seoul · Gyeonggi Region - Seoul Service Team
 서울특별시 강남구 강남대로 560(135-814)
 560 Gangnam-daero Gangnam-gu Seoul
 TEL. 02-510-2000 / FAX : 02-500-5000

충청권 - 대전 A/S팀 Chungcheong Region - Daejeon Service Team
 대전광역시 중구 태평로77(301-774)
 77 Taepyeong-ro Jung-gu Daejeon
 TEL. 042-525-4547 / FAX : 042-525-4547

전라권 - 광주 A/S팀 Jeolla Region - Gwangju Service Team
 광주광역시 동구 중앙로 196번길 14(501-023)
 14 Jungang-ro 196beon-gil Dong-gu Gwangju
 TEL. 062-223-6775 / FAX : 062-223-6775

경북권 - 대구 A/S팀 Gyeongbuk Region - Daegu Service Team
 대구광역시 북구 중앙대로 590(702-855)
 590 Jungang-daero Buk-gu Daegu
 TEL. 053-424-4417 / FAX : 053-424-4417

경남권 - 부산 A/S팀 Gyeongnam Region - Busan Service Team
 부산광역시 부산진구 황령대로 18번길 43(614-828)
 43 Hwangnyeong-daero 18beon-gil Busanjin-gu Busan
 TEL. 051-645-6986 / FAX : 051-645-6986

제주권 - 제주 A/S팀 Jeju Region - Jeju Service Team
 제주특별자치도 제주시 국기로 14(690-764)
 14 Gukgi-ro Jeju-si Jeju-do
 TEL. 064-711-8080



인증 Certification



사후봉사 우수기업 인증(산업자원부 기술표준원)
 Best After-Service Company Certification
 (Korea Agency of Technology and Standard, Ministry of Commerce, Industry, and Energy)



한국 서비스품질 우수기업 인증 (산업자원부장관)
 Certification of Korea Best Service Quality Company
 (Minister of Commerce, Industry, and Energy)



Manufacturing Facilities

국내 최초라는 자부심으로, 세계 최고를 지향합니다.

전 제품 제조공정의 인라인(In-Line) 자동화!
 원·부자재 입고부터 철저한 품질검사! 매공정 품질테스트, 무결정 시스템!
 콘텐츠, 소프트웨어 개발, 제품 품질 향상!
 삼익전자는 국내 최고의 시설과 최첨단 공정에 의한 과학적 분석과
 지속적 품질개선 활동을 지속해 고객 만족도를 극대화시키고 있습니다.

With the pride of being Korea's first, we aim to offer the world's best electronic display systems.

Automated in-line manufacturing process for all product lines!
 Strict quality control from raw materials to the end product!
 Testing in every step of the process, high integrity system!
 Development of contents, software, enhancement of product quality!
 Samik Electronics strives to maximize customer satisfaction by continuing scientific analysis and quality improvements with Korea's leading facilities and state-of-the-art processes.



생산시설



프린터기

고속기

이형기

건조기

자심기

코팅기

수지투습기

수지건조기

시험·검사공정



내전압측정

도장두께측정

Dot Correction측정

소음측정

에이징측정

온도측정

운습도시험

파워 부하시험

Global Leader of Display System

대한민국 최초의 전광판 회사에서 출발해
 세계 최고의 디스플레이 회사로 나아갑니다.

From Korea's first electronic display company
 To the world's leading display company





전세계 축구팬들의 이목을 집중시키는 잉글랜드 프리미어 리그(Premier League). 삼익전자는 그 현장 한 가운데에서 펼쳐지는 스타 플레이어들의 환상적인 플레이와 열광하는 관중들의 뜨거운 함성을 생생하게 전하며 진한 감동을 만들어 냅니다. 삼익전자와 함께한다는 것, 그것이 바로 감동의 시작입니다.

World's most popular soccer league – English Premier League, UK Samik Electronics vividly displays the exciting plays of star athletes and the electrifying roar of the spectators, bringing all the excitement of sports to life. Live the excitement with Samik Electronics

Jumbo Screen : 16.384m (W) X 7.168m (H) (2set)

Manchester City Etihad Stadium 맨체스터시티 에티하드 스타디움

Ribbon Board : 489.888m (W) X 0.768m (H)

Sports Complex

종합운동장 전광판

인간의 건강한 육체와 강인한 정신을 겨루며 세계인이 하나되는 그 진한 감동의 순간을 삼익전자는 언제나 함께합니다. 더 멀리, 더 높이, 더 빠르게... 인간 한계에 대한 끊임없는 도전과 열정, 삼익전자는 경기장에서 펼쳐지는 모든 인간승리의 감동스토리를 생생하게 전합니다.

Samik Electronics captures every moment when the world comes together for a fierce competition of body and spirit. Further, higher, faster... Samik Electronics displays the stories of men and women testing the limits of the human body on the athletic field.

- 1 인천아시아드 주경기장
22.4m (W) X 8.96m (H) - (2set)
- 2 대구 세계육상선수권대회 경기장
주전광판 24.24m (W) X 9.6m (H)
보조 전광판 17.4m (W) X 9.6m (H)
- 3 서울삼암 월드컵 주경기장
25.08m (W) X 9.24m (H) - (2set)



바람을 가르는 화려한 피칭, 야구장에 울려 퍼지는 경쾌한 타격음!
 관중들의 뜨거운 함성과 함께 필드를 힘차게 누비는 선수들의 땀과 열정이 삼익전자와 함께 합니다.

Balls flying through the air, the resounding crack of the bat!
 Samik Electronics is on the field to share the passionate cheers of spectators
 and the fierce competitive spirit of the athletes in the field.

Main Screen : 35m (W) X 15m (H)

Scoreboard Data:

Tigers		1	2	3	4	5	6	7	8	9	10	11	12	R	H	E	B
S	K	0												0	1	0	1
K	A	0												0	1	0	0

Player Statistics:

타수	355	홀런	17	승률	0.388
안타	120	타점	77	장타율	0.569
타율	0.338	도루	14	OPS	0.957

Pitcher Info: 투수 57. 벤와트, 투구수 11, BALL 4, STRIKE 7

Lineup: 1 김주찬 LF, 2 이대형 CF, 3 안치홍 2B, 4 필 1B, 5 박기남 DH, 6 신종길 RF, 7 김주형 3B, 8 차일목 C, 9 김민우 SS, P 임준섭

Gwangju Kia Champions Field
 광주 기아챔피언스필드

Ribbon Board : 264.192m (W) X 1.024m (H)



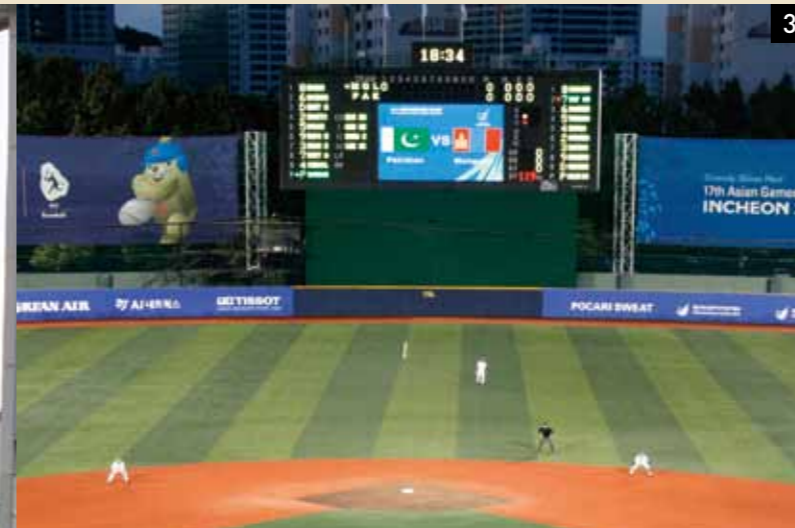
Baseball Stadium

야구경기장 전광판

전광판 불이 꺼지는 순간까지 알 수 없는 야구 승부의 세계.
 '야구는 끝날 때까지 끝난 것이 아니다'는 누군가의 말처럼,
 경기가 멈출 때까지 매 순간 손에 땀을 쥐게 하는 긴장과 승리에 대한 열정을 삼익전자가 담아냅니다.

The game is not over until the display screen is off.
 As someone once said, baseball is not over until it's over.
 Samik Electronics displays every tense, nail-biting moment and the fight for victory until the end.

국내 프로야구 경기장 전광판 설치 점유율 70%
 Market share 70% of Baseball stadium for Korean baseball League (KBO League)



- 1 잠실야구장
31.2m (W) X 9.9m (H)
- 2 문학야구장
영상용 14.72m (W) X 8.32m (H)
경기용 15.6m (W) X 10.2m (H)
- 3 목동야구장
25.3m (W) X 8.85m (H)
- 4 양주 오산리 체육시설 야구장
14.84m (W) X 2.20m (H)

Archery, Tennis, Hockey Stadium

양궁, 테니스, 하키경기장 전광판

거칠어지는 숨결을 가다듬고 목표를 응시하는 자신과의 고독한 싸움.

활시위 너머의 과녁을 향하고, 네트 뒤 상대를 향하며, 필드 너머의 골대를 향하는 선수들의 가슴 두근거림과 흥분의 순간까지 삼익전자가 담아냅니다. 과녁의 텐을 명중하고, 서브 에이스를 기록하며, 필드 골을 성공시키며 열광하는 선수들의 환희에 찬 모습이 바로 스포츠입니다.

A lonely fight of an athlete versus a target!

Samik Electronics brings the tension and every moment of excitement of the archer aiming at the bull's eye, the tennis player squaring off against the opponent across the net, the hockey player racing toward the goal from across the field. The excitement of the arrow hitting the bull's eye, serving an ace, scoring a field goal—this is the essence of sports.

- 1 선학하키장 | 7.2m (W) X 3.9m (H)
- 2 금정 테니스장 | 3.72m (W) X 1.4m (H)
- 3 예천양궁장 | 14.08m (W) X 4.8m (H)



보조전광판 : 5.44m (W) X 3.20m (H) [250 inch - 2set]



언제나 빠른 속도로 코트 위를 내달리는 선수들의 열정적인 플레이와 삼익전자는 그 순간 순간을 놓치지 않고 함께 호흡합니다. 삼익전자는 코트에서 마지막 휘슬이 울리는 그 순간까지 선수와 관중과 하나되어 언제나 쉬지 않고 뛰고 달려니다.

Samik Electronics follows every breath and rapid movement of the players on the court. Samik Electronics is there to display every run, every step with the athletes until the final whistle.



INVICTUS LEADERS It's All about MASH



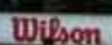
Anyang Gymnasium

인양실내체육관

장구이주동



주 전광판 : 7.68m (W) X 4.48m (H) [350inch]



오래오래 건강하게 정관장과 함께하세요

대한민국 명품홍삼

6:35 15

Gymnasium

실내 경기장 전광판

온몸에 흐르는 땀, 빠른 몸놀림, 높아지는 심박수.
 흐르는 볼을 따라, 혹은 상대의 움직임을 따라 뛰고 달리는 실내스포츠는 언제나 흥미진진한 박진감으로
 경기장을 뜨거운 함성과 열기로 채웁니다.
 삼익전자는 언제나 신속하고 정확하게 그 긴박한 그 순간 순간을 담아내며 실내스포츠를 즐거움을 생생하게 전합니다.

Beads of sweat, rapid movements, accelerating heartbeats
 Indoor sports, whether it involves skill handling a ball or facing off against another person, always brings fun
 and excitement to gymnasiums.
 Samik Electronics displays each and every live, rapid moment and shares the excitement.

- | | | |
|---|---|---|
| <p>1 잠실 실내체육관
 주 전광판 9.2m (W) X 4.8m (H)
 보조전광판 4.6m (W) X 2.0m (H)</p> | <p>2 선학 다목적체육관
 5.12m (W) X 2.88m (H)</p> | <p>3 선학경기장
 주 전광판 3.84m (W) X 2.88m (H) X 4면
 보조전광판 4.2m (W) X 1.5m (H)</p> |
|---|---|---|



Indoor Swimming Pool

실내수영장 전광판

육지를 벗어나 물 속에서 인간의 한계에 도전하는 스포츠, 수영. 출발을 알리는 스타트 신호와 함께 움츠린 몸을 일순간에 수면으로 튕기며 물속으로 빨려 들어가는 선수들의 우아함이 보는 이들의 탄성을 자아냅니다. 신체의 사지를 최대한 뻗어 물을 잡고 차는 그 맹렬함과 치열함은 인간의 위대함으로 표현됩니다. 삼익전자는 인간 한계에 도전하는 그 현장을 정확하게 담아내 전합니다.

Swimming, testing the limits in water
With the burst of the starting pistol, swimmers unfurl their bodies and dive into the water, inspiring awe with their gracefulness. Mankind's greatness is evident through the fierceness and intensity of the human body as it powers through the water using every limb and muscle. Samik Electronics displays every incredible moment of awe and wonder.



- 1 인천문학 박태환수영장
11.4m (W) X 4.8m (H)
- 2 인천도원 시립수영장
6.28m (W) X 3.6m (H)
- 3 광주 영주수영장
5.2m (W) X 3.0m (H)

Motorboat racing 미사리경정장

선수명	등급	기수	나이
1 송동석	B1	2	37
2 주은석	A1	5	31
3 이태근	B1	1	40
4 박정아	A1	3	34
5 김영민	B2	11	30
6 정재훈	B2	4	38

총액: 569,469,300 원

선수명	등급	기수	나이
1 송동석	B1	2	37
2 주은석	A1	5	31
3 이태근	B1	1	40
4 박정아	A1	3	34
5 김영민	B2	11	30
6 정재훈	B2	4	38

총액: 567,317,800 원

53.504m (W) X 12.672m (H)

바람을 가르며 수면 위를 빠르게 질주하는 수상 스포츠의 상쾌한 쾌감. 속도감 넘치는 그 순간의 현장을 삼익전자는 더 빠르게, 더 정확하게 포착해 흥미진진하고 유쾌한 스포츠 쾌감을 만들어갑니다. 스포츠가 있는 곳이라면 언제나 삼익전자가 함께 합니다.

The exhilarating speed of racing across the water and refreshing roar of the wind in the world of water sports. Samik Electronics captures each frame and moment accurately and efficiently for an enjoyable, exciting experience. Anywhere you can find sports, Samik Electronics is there to share it.

Horse Racing, Track Cycling

경마 · 경륜경기장 전광판

거칠게 품어내는 경주마의 호흡, 육중하게 체중을 엮는 사이클 페달은 속도와 기록으로 측정할 수 없는 묘한 스포츠 감동을 만들어 냅니다. 100분의 1초, 1000분의 1초를 다투는 그 찰나의 순간과 감동까지 언제나 삼익전자가 함께 합니다.

The rough breath of a racehorse, the rapid pedaling of the bicycle: these are moments that bring thrilling emotion and can never be measured by time or record. In races where athletes fight over 1/100 or 1/1,000 of a second, Samik Electronic is there to display each minute, each second, and each thrilling moment.



- 1** 제주경마장
36.0m (W) X 6.0m (H)
- 2** 광명 동경륜장
26.38m (W) X 8.95m (H)
- 3** 창원경륜장
영상 전광판 7.744m (W) X 4.928m (H)
배당률 전광판 15.0m (W) X 6.0m (H)
- 4** 인천 국제벨로드롬
9.12m (W) X 6.24m (H)



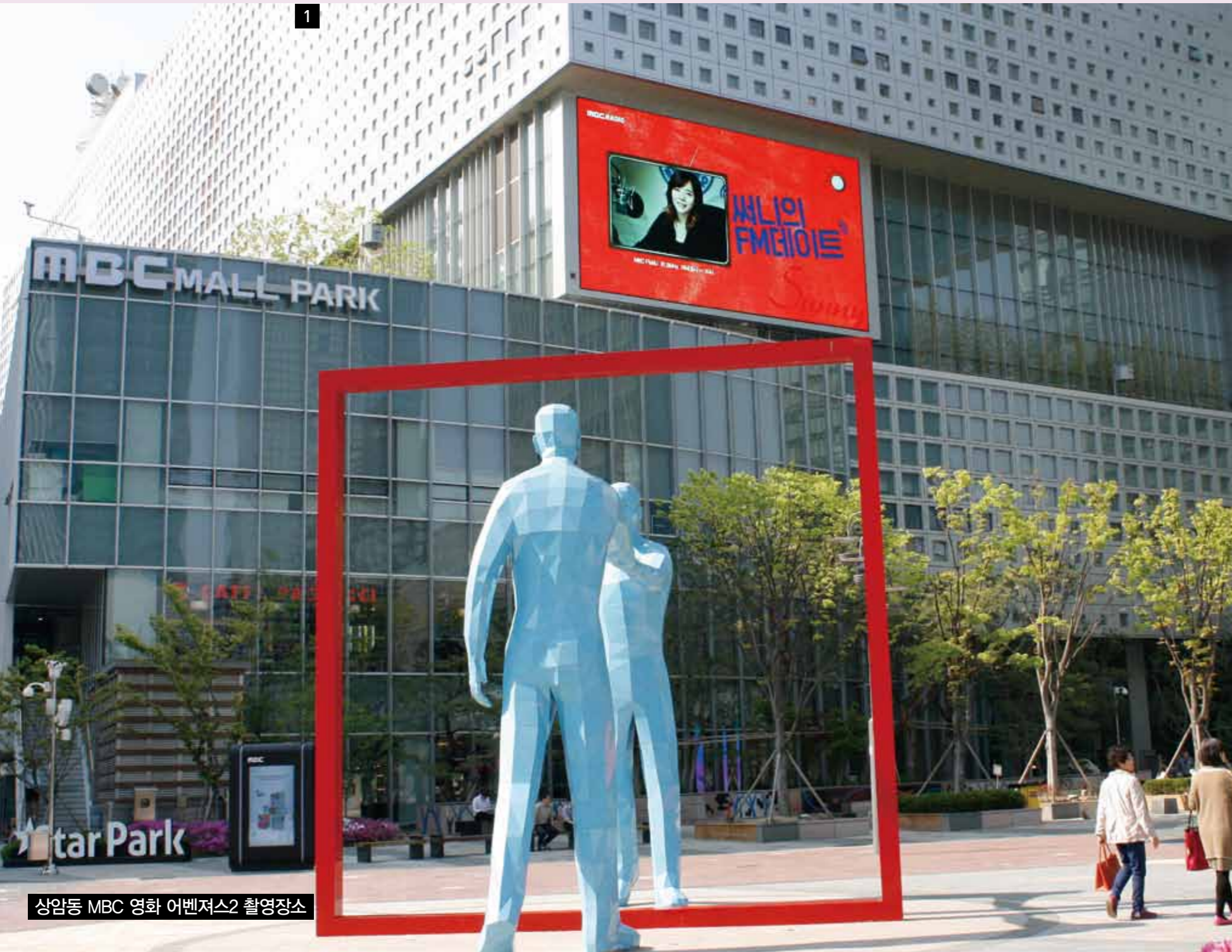
Outdoor – Advertisement

옥외 전광판 _ 광고용

실시간으로 쏟아지는 정보의 바다를 향해하는 현대인.
 하루 하루를 바쁘게 살아가는 대중들의 하루는 수많은 정보들과 함께 합니다.
 빛처럼 빠른 속도로 변화하며 진화해가는 세상 속에서 삼익전자는 소비자들에게 가치있는 정확한 정보를 제공합니다.

Modern man lives in a constant flow of information.
 Each hectic day brings more and more new information.
 In a world where things change at the speed of light, Samik Electronics displays quality, accurate information to consumers.

- 1 상암동 MBC | 13.6m (W) X 7.6m (H)
- 2 상암동 YTN(Round Type) | 8.4m (W) X 4.8m (H)
- 3 중구태평로 디조빌딩 | 15.4m (W) X 8.0m (H)
- 4 역삼동 점프 밀라노빌딩 | 15.36m (W) X 8.4m (H)



상암동 MBC 영화 어벤져스2 촬영장소



Outdoor – Public Information

옥외 전광판 _ 각종홍보용

다양한 정보와 뉴스의 가치를 극대화 시키기 위한 노력. 삼익전자는 거리를 유동하는 일반 대중의 관심과 호기심을 강하게 자극하며 쌍방향 커뮤니케이션 효과를 이끌어내는데 최선을 다하고 있습니다. 공공서의 시정홍보 효과는 삼익전자의 고해상도 영상을 통해 언제나 생생하고ダイナミック하게 표현됩니다.

Maximizing the value of news and information. Samik Electronics outdoor displays aim to capture the attention of the public on the street and create the effect of a two-way communication. Announcements from the government and public institutions are displayed vividly and dynamically on Samik Electronics high-definition displays.

- | | | | |
|--|--|-------------------------------------|------------------------------------|
| 1 안성 시정홍보
5.76m (W) X 3.52m (H) (양면형) | 2 충북 교육청
8.0m (W) X 4.8m (H) | 3 영남대학교
7.68m (W) X 4.32m (H) | 4 한수원 원전 정보
6.0m (W) X 4.0m (H) |
| 5 안동 문화예술의전당
13.782m (W) X 2.816m (H) | 6 용산구청 종합행정타운
8.40m (W) X 5.04m (H) | 7 경기중소기업지원센터
6.0m (W) X 1.4m (H) | |



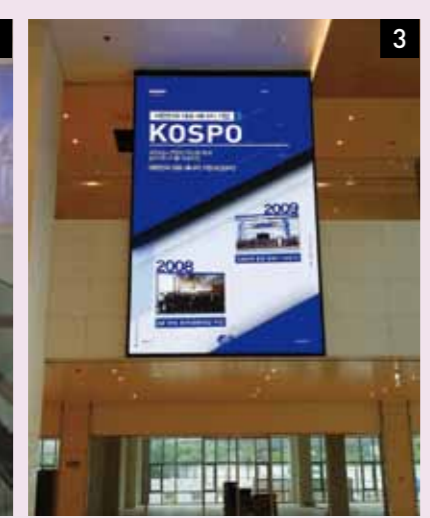
Indoor Display

옥내 전광판 시스템

수많은 대중과 호흡하고 소통하는 최상의 솔루션.
 완벽하고 효율적으로 소통하고 싶은 인간의 욕망은 언제나 세상의 역사와 함께 해왔습니다.
 열렬히 호소하고 설득하며, 격렬하게 토로하는 격정의 순간은 언제나 많은 사람들에게 전달되고자 합니다.
 삼익전자는 대중들과의 명확하고, 정확한 선명한 소통을 책임지며 효율적인 커뮤니케이션 문화를 만들어갑니다.

Best solution for communicating with the masses
 Mankind has always looked for perfectly efficient ways to communicate.
 The passionate arguments and emotionally charged moments are delivered to the masses.
 Samik Electronics is committed to displaying clear and accurate messages to the masses, and leads in the efforts to create an efficient communication culture.

- | | | | |
|---|--|--------------------------------------|--------------------------------------|
| 1 서울시의회
3.584m (W) X 2.688m (H) (176 inch - 2set) | 2 부산은행 신사옥
4.608m (W) X 2.6112m (H) | 3 부산 국제금융센터
3.30m (W) X 5.12m (H) | 4 메가박스 코엑스점
3.84m (W) X 2.24m (H) |
| 5 서울 성락교회 세계선교비전센터
6.720m (W) X 3.808m (H) (304 inch - 2set) | 6 은혜와진리교회(포일성전)
3.136m (W) X 1.792m (H) (이동형) | 7 안산빛나교회
5.376m (W) X 3.136m (H) | |



전 세계인들의 관심과 호기심이 집중된 글로벌 해양이벤트, 여수세계박람회.
 104개국이 한곳에 모인 글로벌 이벤트에서 삼익전자는 넓고 광대한 바다세상을 더욱 유쾌하고 흥미진진하게 표현해내며,
 세계인들에게 색다른 즐거움을 선사합니다.
 삼익전자는 인간의 삶을 풍요롭게 하는 세상의 모든 이벤트 현장에서 여러분과 함께 합니다.

Expo 2012 Yeosu, the global maritime event watched by the people of the world
At this global event with 104 participating countries, Samik Electronics used our
unique display method to display the deep, vast ocean for the enjoyment of the
people of the world.
Samik Electronics is there to display all events that bring joy to people of all nations.

217.6m (W) X 30.73m (H)
(해상도 : 6,800(W) x 960(H) = 6,528,000pixels)



2012 Yeosu EXPO Digital Gallery(EDG) 2012 여수엑스포

8.32m (W) X 5.60m (H) (2set) (2012 여수엑스포 개막식 및 Big-O 수변무대 전광판)

Media & Art

미디어 & 아트

건축과 전자미디어의 조우가 탄생시킨 새로운 공간미술.
 효율성에 가치를 둔 현대 건축물의 정형성은 진일보한 디지털 영상아트와 만나 미래에 대한 기대감을 선사합니다.
 건축물과 전자미디어를 믹스시켜 새로운 스페이스아트로 창조해내는 삼익전자의 미디어 파사드는
 현대 건축에 미학적인 가치와 대중적 상징성을 부여합니다.

New space art born from a combination of architecture and electronic media
 Efficient, modern architecture meets advanced digital video art to give people a taste of the future.
 Samik Electronics' façade, a new space art born from architecture and electronic media,
 turns modern architecture into a work of artistic value and a public symbol.



1



2

1 일본 후쿠이현 료시마치 파칭코 | 2 일본 후쿠이현 정글클럽 파칭코 | 3 인천 연수구 스퀘어 One | 4 상암 스텐포드 코리아호텔 | 5 상암 MBC
 Bar Type - pitch 70mm | Bar Type - pitch 70mm | 6.0m (W) X 2.453m (H) | Bar Type - pitch 100mm | Bar Type - pitch 95mm



3

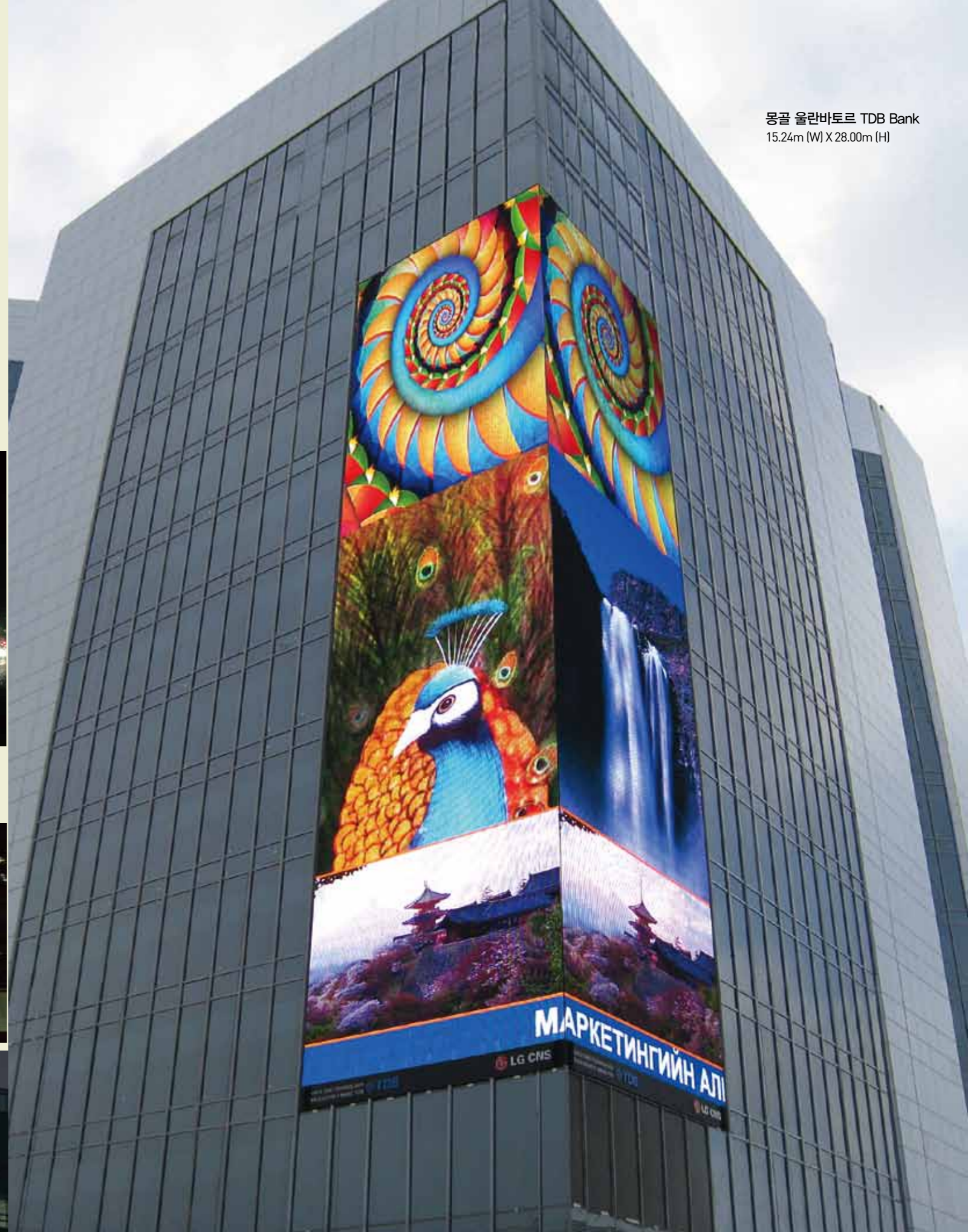


4



5

몽골 울란바토르 TDB Bank
 15.24m (W) X 28.00m (H)



Ubiquitous System

시스템 구성도



도시통합운영센터



→
정보 전송

- 게시물 수집 및 적합성 검토
- 과금 및 게시자 관리
- 콘텐츠 전달 및 관리
- 시설물 유지/보수

U-플래카드



미디어보드



미디어플



Ubiquitous 시스템

시공간을 탈피해 미래사회를 앞당기는 유비쿼터스 시스템.
세상의 모든 것들이 인터넷을 통해 하나가 통합되는 유비쿼터스 시스템은 인간 생활에 혁신을 가져옵니다.
삼익전자는 언제 어디서나 다양한 정보가 소통되며 생활이 보다 쾌적하고 편리해질 수 있도록 차세대 정보화시대의 선구자 역할을 수행합니다.

Ubiquitous System – the society of the future beyond the realms of time and space
Ubiquitous system integrates the world into one through the internet and brings innovation to every aspect of daily life.
Samik Electronics leads you into the next information age and brings you information anytime, anywhere to make your life more convenient.



← 행정정보
광고 / 홍보
콘텐츠
U-City 체험 →



지역주민



Vehicle and Portable

차량 & 이동형 전광판

언제 어디서나 화려하게 펼쳐지는 상쾌한 소통의 제안.
대중들이 모이는 크고 작은 이벤트에는 즐거움과 쾌활함이 가득합니다. 기다리지 않고 직접 찾아가 대중과 한바탕 축제의 장을 펼치는 그 현장에서 어김없이 삼익전자가 대중과의 소통을 책임집니다. 더 즐겁고 더 유쾌한 축제를 위해 삼익전자가 노력합니다.

An extravaganza where people connect any time, anywhere!
Fun and laughter of the crowds fill large and small events.
Samik Electronics seeks for opportunities and is always at the heart of the events, enabling communication with the throngs of people.
Samik Electronics is here to help bring more fun and joy to your festive events.

- 1 2012 여수엑스포 Big-O 수변무대 전광판
8.32m (W) X 5.60m (H) (2set)
- 2 여수시(5톤)
4.4m (W) X 3.0m (H)
- 3 아산시(9.5톤)
4.48m (W) X 2.56m (H)
- 4 동해시(2.5톤)
2.8m (W) X 1.8m (H)



Modular Tiles

Modular Tiles 전광판

SYSTEM 특징

- LIVE 영상 표출 및 광고, 홍보용 각종 정보 제공.
- 슬림화, 경량화된 이동형 전광판으로 렌탈용으로 적합.
- 인테리어와 하나되는 See through 전광판.
- 화질의 선명도 및 색상 재현력 우수.
- 넓은 가시각도.
- HDTV에 대응한 고화질 디지털.
- 전광판 온도변화에 따른 색상 및 휘도 보정용 화이트 밸런스 유지장치.

System Features

- Provide live image display and varied information for advertisement and promotion
- Portable electronic display is suitable for rental with its lightweight slim size
- See-through electronic display that matches well with existing interior
- Superior definition and color reproduction of video image
- Wide viewing angle
- High-quality digital video corresponding to HDTV
- White balance maintenance device for color and brightness compensation depending on the temperature changes of electronic display



Finance-Related & Facility Clock

금융관련 전광판

냉철한 판단과 정확한 분석이 만들어내는 정보의 향연, 자본주의의 꽃이라 하는 주식과 금융시장은 수치와 정보들로 표현되지만 인간생활의 다양한 욕망이 담긴 산물입니다. 증권전산 시스템의 시황데이터에 따른 좌절하고 낙담하지만, 누구보다 더 열심히, 더 부지런히 살아가는 현대인들의 삶 속에 삼익전자가 함께 하겠습니다.

Stocks and financial markets, the center of capitalism, involve vast amounts of information, from analytic decision-making and calculations.

Full of numbers and data, this information is actually the product of the desires of mankind. Market data can bring sadness and disappointment to many diligent, hard working people, but Samik Electronics will be there during all these moments.



설비시계

시공을 초월한 세상과 사람들과의 정확한 공감. 세상의 다양한 사람들이 모여 가정을 이루고, 사회, 국가를 만들어 왔습니다. 모두가 하나의 꿈을 꾸고, 하나의 목적을 위해 뛰었기 때문에 가능했습니다. 보다 나은 미래를 향해 함께 손을 잡고 뛰어나는 사람들 곁에는 언제나 삼익전자가 있습니다. 진심어린 정확한 약속, 삼익전자가 지켜나갑니다.

Fully connecting with people regardless of time and space

People from all over the world came together to build homes, societies, and nations. This was possible because everyone had one dream and one goal. Samik Electronics promises to support everyone pursuing the goal of a better future. Samik Electronics is here to keep that promise.



본 마라톤용 기록 타이머는 국내 각종대회에 무상 제공되고 있습니다.



매입형 자시계



벽부형 자시계



탑시계



세계시계



디지털 자시계



모시계

Traffic Information Guide

교통 정보안내 전광판

세상의 불확실성을 통제하고 제어하는 힘.
 인간은 예측 불가능한 상황에 완벽하게 대처할 수 있는 능력을 부여받지 않았습니다.
 하지만 현상을 파악할 수 있는 이성을 갖추어서 현재의 문명사회를 이뤄냈습니다.
 안전하고 쾌적하게 도로를 달리며 이동하고 싶다면 삼익전자가 곁에서 돕겠습니다.

Controlling the world's uncertainties.
 Mankind does not have the power to perfectly respond to unexpected events. Nonetheless, humans have the rationality to judge and respond to events and have thus progressed to build modern society.
 Samik Electronics is by your side to help you drive safely and comfortably.

- | | | | |
|---------------------------------------|---|--------------------------------------|--------------------------------|
| 1 제2자유로
9.4m (W) X 2.3m (H) | 2 인천국제공항 이동형FIDS
2.424m (W) X 1.824m (H) | 3 청주공항 FIDS
4.0m (W) X 1.76m (H) | 4 경춘선
1.58m (W) X 0.58m (H) |
| 5 부산지하철 2호선
1.47m (W) X 0.408m (H) | 6 의정부경전철
1.1m (W) X 0.332m (H) | 7 인천지하철송도연장선
2.13m (W) X 0.7m (H) | |



1



2



3



4



5



6



7



Various Information Guide

각종 정보안내 전광판

세상의 모든 정보가 한데 모이는 곳.
 21세기를 사는 현대사회에서 정보의 수집과 전달은 그 어느 때 보다 중요한 부분이 되었습니다.
 정보의 부재는 바로 개인은 물론 사회에 비효율을 야기하며 많은 비용을 야기시킵니다.
 정보수집 DB시스템을 통한 실시간 정보의 노출로 삼익전자가 효율적인 정보전달에 앞장섭니다.

A place where the world's information is brought together
 Collecting and distributing information has become very important in the 21st century.
 Lacking the information you need leads to personal and social inefficiencies and unnecessary costs.
 Samik Electronics brings you real-time information through our information collection DB systems.

- | | | | |
|---------------------------------------|------------------------------------|-----------------------------------|-----------------------------------|
| 1 경인 아래벧길
6.0m (W) X 4.2m (H) - 양면 | 2 LG화학 화치공장
5.0m (W) X 2.4m (H) | 3 제주시 재난안내
4.2m (W) X 2.8m (H) | 4 구례군 재난안내
3.4m (W) X 1.6m (H) |
| 5 연세대 세브란스병원
8.6m (W) X 1.4m (H) | 6 오륜교회
6.48m (W) X 0.72m (H) | | |



Major Overseas Records

해외 주요 실적

국제 주요 경기 전광판 설치 및 운영으로 기술력을 인증 받은 삼익전자! 세계 주요 도시에서 그 명성과 진가가 더욱 빛납니다.

The quality of Samik Electronics' technology is evidenced by our display screens that are prominently installed at major international sporting events. Our name and value shines in major cities around the world.



르완다(Rwanda) 아마호르스타디움



르완다(Rwanda) 니아미람보 스타디움



일본(Japan) 동경 카모 스포츠 빌딩



멕시코(Mexico) 공항



베트남(Vietnam) 하노이프라자호텔

영국(UK) 맨체스터시티 에티하드 스타디움(점보스크린, 리본보드)

Manchester City Etihad Stadium

Jumbo Screen, Ribbon Board



일본(Japan) 아마구찌현 차량용



멕시코(Mexico) 차량형



일본(Japan) 신바시히노데빌딩



태국(Thailand) 방콕 스완나품 국제공항



일본(Japan) 동경747비전



일본(Japan) 아키타공항



싱가폴(Singapore) 오차드 빌딩



일본(Japan) 이바라키현 파칭코



일본(Japan) 시마네현 킨다이 파칭코



일본(Japan) 코마극장



UAE 샤르자공항



터키(Turkey) 앙카라스퀘어



일본(Japan) 후쿠이현 료시마치 파칭코



Mongolia Ulaanbaatar TDB Bank

몽골(Mongolia) 울란바토르 TDB Bank



이집트(Egypt) 카이로 국립스타디움



라오스(Laos) 증권거래소



일본(Japan) 후쿠이현 정글클럽

해외 설치 실적

- 르완다 : 아마호로 국립 스타디움 전광판
니아미람보 스타디움 전광판
펠릿 실내경기장 전광판
- 이집트 : 카이로 국립 스타디움 전광판
- 모로코 : 카사블랑카 폴칼라 홍보전광판
- UAE : 샤르자 공항 폴칼라 FIDS 전광판
- 멕시코 : 멕시코시티 공항 출발·도착 폴칼라 FIDS 전광판
멕시코 CPM차량 이동형 폴칼라 전광판
- 터키 : 앙카라 스퀘어 폴칼라 홍보전광판
이벤트용 배타입 전광판
- 일본 : 아키타 공항 폴칼라 FIDS 전광판
동경 747비전 벽부형 폴칼라 홍보전광판
후나바시 파칭코 폴칼라 홍보전광판
시마네현 킨다이 파칭코 폴칼라 홍보전광판(라운드)
이바라키현 킨바사 파칭코 폴칼라 홍보전광판
아오모리현 골드 박스 파칭코 폴칼라 홍보전광판
일본 전통극장 코마 폴칼라 홍보전광판
후쿠이현 료시마치 파칭코 전광판
후쿠이현 정글클럽 전광판
동경 카모 스포츠 빌딩 전광판
아마구치현 차량용 전광판
신바시 히노데 빌딩 전광판
- 베트남 : 하노이프라자호텔 폴칼라 홍보전광판
- 싱가포르 : 오차드 빌딩 폴칼라 홍보전광판
- 라오스 : 라오스 증권거래소 옥내/외 폴칼라 홍보전광판
- 태국 : 방콕 수완나품 국제공항 폴칼라 홍보전광판
SUN INTERNATIONAL 12-COLOR FLAP 전광판
벤피카 구장 전광판
- 러시아 : 블라디보스톡 FIDS (현대종합상사)
- 이탈리아 : LED VIDEO BOARD
- 사우디 : 축구 SCORE BOARD
AL NASIN 축구 SCORE BOARD 납품
- 케냐 : 축구 SCORE BOARD
- 수단 : 축구 SCORE BOARD
- 홍콩 : 지하철 행선안내 시스템
- 미국 : LA ADDCO사 3-COLOR 전광판
- 몽골 : TDB BANK 빌딩 전광판
- 영국 : 맨체스터 시티 에티하드 경기장 전광판

Overseas Records

- Rwanda
 - Amahoro National Stadium Electronic Display Board
 - Niamirambo Stadium Electronic Display Board
 - Petit Gymnasium Electronic Display Board
- Egypt
 - Cairo National Stadium Electronic Display Board
- Morocco
 - Casa Blanca Full Color PR Electronic Display Board
- UAE
 - Sharjah Airport Full Color FIDS Electronic Display Board
- Mexico
 - Mexico City Airport Departure and Arrival Full Color FIDS Electronic Display Board
 - Mexico CPM Company Vehicle Mounting Type Full Color Electronic Display Board
- Turkey
 - Ankara Square Full Color PR Electronic Display Board
 - Bar-Type Event Electronics Display Board
- Japan
 - Akita Airport Full Color FIDS Electronic Display Board
 - Tokyo 747 Vision Wall Mount Type Full Color Information Electronic Display Board
 - Funabashi Casino Indoor/Outdoor Full Color PR Electronic Display Board
 - Simane Province Kindai Casino Full Color PR Electronic Display Board (Round)
 - Ibaraki Province Kinbasha Casino Full Color PR Electronic Display Board
 - Aomori Province Gold Box Casino Full Color PR Electronic Display Board
 - Japan Traditional Theater Coma Full Color PR Electronic Display Board
 - Fukui province Ryoshimachi Casino Display Board
 - Fukui province Jungle club building Display Board
 - Tokyo KAMO Sports building Full color Display Board
 - Yamaguchi province Mobile Display Board
 - Tokyo Shinbasi Hinode Outdoor Full Color Electronic Display Board
- Vietnam
 - Hanoi Plaza hotel Full Color PR Electronic Display Board
- Singapore
 - Orchard Building Full Color PR Electronic Display Board
- Laos
 - Laos Stock Exchange Market Indoor/Outdoor Full Color PR Electronic Display Board
- Thailand
 - Bangkok Suvarnabhumi International Airport Full Color PR Electronic Display Board
 - Sun International 12-color Flap Electronic Display Board
- Portugal
 - Outdoor 3-color LED Electronic Display Board (rotary type)
 - Benfica Stadium Electronic Display Board
- Russia
 - Vladivostok FIDS (Hyundai corporation)
- Italy
 - LED Video Board
- Saudi Arabia - Football Score Board
 - Al Nasin Football Score Board Supply
- Kenya
 - Football Score Board
- Sudan
 - Football Score Board
- Hongkong
 - Subway Passenger Information System
- USA
 - LA Addco Company 3-color PR Electronic Display Board
- Mongolia
 - TDB BANK building Full color PR Display Board
- U.K
 - Manchester city FC, Etihad stadium Jumbo screen & Ribbon board

The Installation of Electronic Display Board for Domestic Major Sports Competitions and Technical Support

국내 주요 스포츠 대회 전광판 설치 및 기술운영 지원

'86서울 아시안게임 전광판 기술지원

Electronic display board technical support for '86 Seoul Asian Games

'88서울 올림픽 전광판공식공급업체로 지정

Recognized as official supplier of electronic display board for '88 Seoul Olympic Games



'97무주 동계 유니버시아드 대회 기술지원 지정

Designated as technical support for '97 Muju Winter Universiade

'99 강원 동계 아시안게임 전광판 기술지원

Electronic display board technical support for '99 Gangwon Winter Asian Games



2002 FIFA 월드컵 한국/일본 전광판 경기운영 지원
Supported the operation of electronic display board technology for 2002 FIFA World Cup Korea/Japan

2002부산 아시안게임 전광판 기술 지원
Supported electronic display board technology for 2002 Busan Asian Games



2003 대구 하계대회 전광판 기술 지원

Supported electronic display board technology for 2003 Daegu Summer Universiade

2008평창 바이애슬론 월드컵 전광판 기술 지원

Supported electronic display board technology for 2008 IBU Biathlon World Championships Pyeongchang



2011대구 세계육상선수권대회 전광판 경기운영 지원
Supported the operation of electronic display board technology for IAAF World Championship Daegu 2011

2014 인천 아시안게임 전광판 기술지원

Electronic display board technical support for 2014 Incheon Asian Games



SWISS TIMING社 오메가 국내 공식 공급업체

- 1984년 전자계측장비 공급계약 체결
- 국내 올림픽, 아시안게임, 유니버시아드대회 등 각종 국내 경기대회 계측장비 납품.

Official Distributor of SWISS TIMING

- Entered into a distribution agreement for electronic record-keeping equipment in 1984
- Supplied record-keeping systems for the Olympics, Asian Games, Universiade, and other athletic events in Korea.



수영장 주요 장비



스타팅블럭



퀀텀(타이밍 시스템)



스타트타임



스타팅플랫폼
(부정출발 감지센서 장착)

터치패드
(이동대 포함)

기록 측정 주요장비



태릉빙상장 설치 운영 중



계측 장비 적용 종목

- BOBSLEIGH / LUGE
- CROSS COUNTRY SKING
- FIGURE SKATING
- SKI JUMPING
- SPEED SKATING
- SHORT TRACK
- ATHLETICS
- AQUATICS
- BOXING
- EQUESTRIAN
- ROWING
- TRACK CYCLING
- WEIGHT LIFTING

삼익전자는 1984년 스위스 오메가사와 전자계측장비 공급 계약을 체결했습니다. 이는 국내 유일의 공식업체로 지난 88 서울올림픽 이후 각종 동계 및 하계 아시안게임, 유니버시아드 대회 등 다양한 국제경기대회의 TIMING SYSTEM을 설치, 운영해 성공적인 대회개최에 기여해 왔습니다. 삼익전자는 46년 동안 축적된 기술과 노하우를 바탕으로 언제나 최상의 기록계측 시스템을 공급할 수 있도록 더욱 최선을 다하겠습니다.

Samik Electronics entered into a distribution agreement with Swiss company Omega in 1984 to distribute electronic timing and record keeping equipment. As the only official distributor in Korea, Samik Electronics has supplied timing systems



공급계약서

in the '88 Seoul Olympics, Winter and Summer Asian Games, Universiade, and other international athletic events, thereby contributing to the success of the games.

Samik Electronics is committed to utilizing our 46 years of expertise and technology to provide the best quality record keeping systems. Samik Electronics supplies state-of-the-art Sports timekeeping technology with guaranteed reliability and accuracy to 1/10,000 of a second and reliability to athletic races in which even the tiniest difference in time can decide the outcome.

클릭이펙트 경기운영시스템 국내 체육시설 독점공급 협약 체결

ClickEffects 솔루션은 비디오와 오디오 콘텐츠 관리 기능과 라이브 스포츠 및 엔터테인먼트 이벤트에 사용되는 LED 전광판에 다채로운 영상 표현을 가능하도록 하는 솔루션으로서, 미국 스포츠 전광판 시장의 약 70% (메이저리그 구장 약 80%)를 점유하고 있어 우수한 성능과 안정성을 수많은 고객들로부터 인정 받고 있습니다.

Entered into an exclusive contract for domestic sports facilities

Click Effects systems provide audio and video content control and delivery for live event production worldwide. With a simple point and click, Click Effects systems deliver scheduled and live impulse video clips, audio tracks, graphics, animations, and sponsor advertising that not only entertain audiences, but provide a powerful source of revenue generating opportunities. Click Effects is receiving high marks as being 70% market share for Sports display (80% for Major League Baseball) in USA.

경기운영화면



대구야구장 전광판 ClickEffects 솔루션 적용

SOLUTION

CrossFire 메인전광판 제어



- USER FRIENDLY 한 UI 구성
- 화면 상단 PGM 및 PVW 표시
- 효과적인 BANK 및 PAGE 구성 관리
- VIDEO CLIP THUMBNAIL
- 각 VIDEO CLIP의 IN/OUT Point 지정 가능
- 그래픽 오버레이 • 실시간 STATS 표시 기능
- 탁월한 메인 및 리본 전광판의 이벤트 그래픽 컨트롤 (With BLAZE)
- **실시간 DVE(Digital Video Effect) 기능으로 별도의 렌더링 작업 불필요**
- Available in both HD and SD
- Single or Dual Channel configuration
- Real-time stats within graphics
- Sports data provider plug-ins • Create custom graphics
- Play individual audio clips or create playlist
- Dedicated key output channel
- Synchronize all Click Effects systems with the Click Effects Network®
- Consolidate equipment and personnel
- Intuitive and easy to use or learn
- **Need no rendering by Real-time DVE effects.**

Blaze 리본 전광판 등 다중 화면 제어



- 구분된 LED 디스플레이 각각의 콘텐츠 관리
- Click Effects Network Protocol을 통한 전체 시스템 통합 운용
- 각각의 스포츠 이벤트의 콘텐츠에 대한 간단한 조작 및 효율적인 관리
- 비디오 그래픽 애니메이션의 편집 기능 제공
- Display uncompressed video for the highest quality
- Extremely user-friendly interface
- Quickly overlay graphics and stats on any segment of the display
- Send video and graphics to multiple displays at the same time
- Synchronize playback with additional Blaze controller systems and with Click Effects Crossfire using our unique Click Effects Remote® protocol
- Built-in graphics editor

BackDraft 백업 솔루션

- 크로스 파이어 및 블레이즈 설치용 자동 백업 솔루션
- BackDraft is a fully redundant, fully automated backup solution available for CrossFire and Blaze installations.

ProAudio 오디오 프리젠테이션 시스템

- 라이브 이벤트용 오디오 프리젠테이션 시스템
- Click Effects ProAudio is the #1 selling live event audio presentation system.

Solution 적용사례

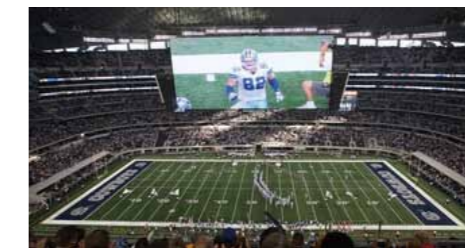
- AUTO RACING
- BASEBALL
- BASKETBALL
- COLLEGE
- FOOTBALL
- HIGH SCHOOL
- HOCKEY
- PRO VOLLEYBALL
- RODEO
- SOCCER
- VENUE
- OTHER



야구



축구



미식축구



아이스하키



농구



자동차경주



피겨스케이팅

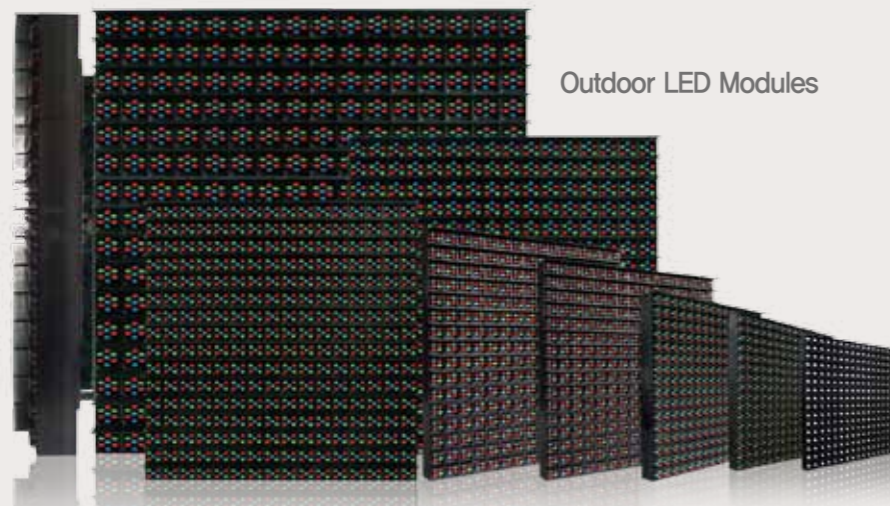
Samik Modules

삼익전자는 최첨단 제조설비를 완비하고, 전체 제조공정을 자동화해 언제나 최고수준의 품질을 제공합니다.

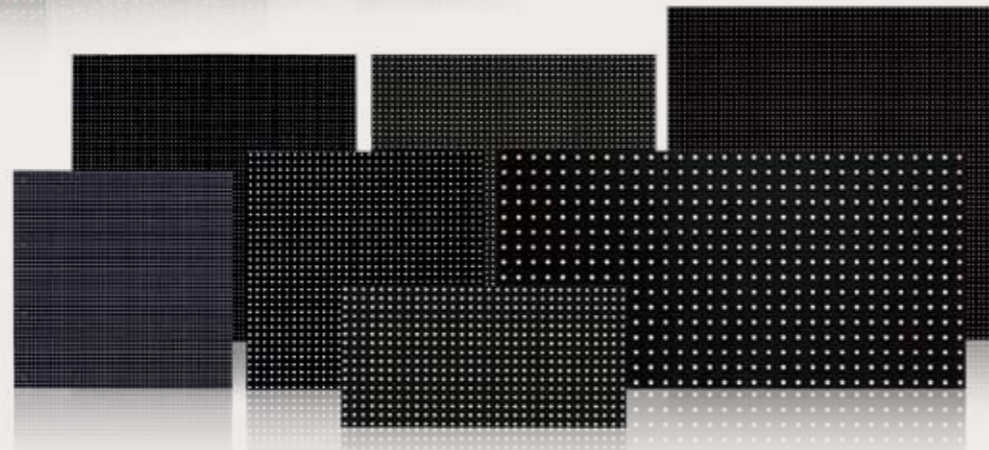
- LED 제조 시 수지제어장치가 장착된 자동 삽입기를 사용, 제품의 균일성을 유지하며 수작업에 의한 편심(경사) 및 오삽입 방지와 정전기 발생에 따른 LED 소손을 차단합니다.
- 자동 토출기에 의한 일정량의 수지 주입으로, 표면 균일성을 유지해 수동 주입시 나타나는 수지량 불균일로 인한 화면 얼룩짐 현상을 사전 방지합니다.
- 최첨단 Dot correction 장비 및 기술을 적용하여 LED 소자간의 미세한 밝기 및 색상 차이까지도 최소화함으로써 최상의 품질을 구현합니다.

With state-of-the-art manufacturing facilities, and fully automated processes, We guarantee the highest level of quality.

- LED manufacturing automatic insertion machine with control mechanism maintains the uniformity of the product, preventing damage to LED from eccentricity (slope) insertion and manual errors and from static.
- Automatic dispenser prevents screen discoloration that can occur as a result of lack of uniformity from manual resin insertion.
- Provides the highest quality definition with state-of-the-art Dot correction equipment and technology by minimizing even the slightest changes in color or brightness in LED elements.



Outdoor LED Modules



Indoor LED Modules



설계 특징점 Feature and merit of design

- 최고 품질의 LED 소자 사용 Application of the best quality LED
- 약 281조 컬러의 고품질 화면 구현(NET 제0448호) Implementation of about 281trillion colors (NET no. 0448)
- 8-Multiple Pattern Interlaced Scan Controller를 적용 해상도 향상 (NEP) (특허 제 10-0819051호)
8-multi scan method using interpolated pixels without additional physical pixel (NEP) (Patent no. 10-0819051)
- 화면 스케일링 기능 (특허 제 0468209호) Image scaling function (Patent no. 0468209)
- 초고속 화면 표출에 의한 잔상 없는 선명한 화면 구현 Implementation of clear screen image without residual image by super high speed image display
- 감마보정 기능 Function of gamma correction
- Dot Correction 기능으로 최상의 색상과 화질 구현 Implementation of the best color and definition by dot correction
- 온도 변화에 따른 화이트 밸런스 자동 조정(특허 제 0350306호) Automatic control of white balance depending on temperature change (Patent No. 0350306)
- AL 다이캐스팅 구조 (실용신안 제 0209452호) AL(Aluminum die casting) design (Utility model no. 0209452)
- 원격 전원제어 기능 Function of power remote control
- 표시상태 감시 기능 Function of display status monitoring
- 무중단 운영을 위한 백업 절체 기능 Main controller switching function for non-stop operating

생산공정

